

**VENEZ DÉCOUVRIR  
UN SPECTACLE DE HAUT NIVEAU**

LES 12 MEILLEURES JOEUSES EUROPÉENNES  
LES 12 MEILLEURS JOUEURS EUROPÉENS

# TOP 2012

EUROPE - TENNIS DE TABLE

VILLEURBANNE

**4/5 FEV.**

[www.top2012.fr](http://www.top2012.fr)

**DOSSIER DE PRESENTATION**

# SOMMAIRE GÉNÉRAL

|           |  |           |
|-----------|--|-----------|
| <b>1</b>  | <b>TOP 12 EUROPÉEN SENIOR</b> .....                      | <b>3</b>  |
| <b>2</b>  | <b>COMITÉ DU RHÔNE<br/>DE TENNIS DE TABLE</b> .....      | <b>4</b>  |
| <b>3</b>  | <b>FÉDÉRATION FRANÇAISE<br/>DE TENNIS DE TABLE</b> ..... | <b>6</b>  |
| <b>4</b>  | <b>ACCUEILLIR LA COMPÉTITION</b> .....                   | <b>8</b>  |
| <b>5</b>  | <b>COMMUNICATION</b> .....                               | <b>9</b>  |
| <b>6</b>  | <b>BUDGET</b> .....                                      | <b>10</b> |
| <b>7</b>  | <b>DEVENIR PARTENAIRE</b> .....                          | <b>11</b> |
| <b>8</b>  | <b>SUPPORTS DE COMMUNICATION</b> .....                   | <b>12</b> |
| <b>9</b>  | <b>AMBIANCE &amp; INVITES</b> .....                      | <b>15</b> |
| <b>10</b> | <b>PRESTATIONS PARTENAIRES</b> .....                     | <b>16</b> |
| <b>11</b> | <b>CHIFFRES CLES</b> .....                               | <b>18</b> |
| <b>12</b> | <b>CONTACTS</b> .....                                    | <b>19</b> |

## TOP 12 EUROPÉEN 2012

### ● PRÉSENTATION DE LA COMPÉTITION

Les compétitions européennes gérées par l'ETTU (European Table Tennis Union) existent depuis 1967/1968.



Le **TOP 12** est la compétition prestigieuse regroupant les 12 meilleurs joueurs ainsi que les 12 meilleures joueuses européennes.

Le **TOP 12** se déroulera le week-end des 4 & 5 février 2012.

### ● VILLES D'ACCUEIL

Des villes de premier plan ont accueilli le **TOP 12** sur les éditions passées :

- Düsseldorf ;
- Francfort ;
- Barcelone ;
- Copenhague ;
- Rotterdam ...

Le nom de la ville de Villeurbanne sera étroitement lié au titre de la compétition et bénéficiera alors de toute la visibilité de celle-ci.

### ● AVANTAGES POUR LE TERRITOIRE D'ACCUEIL

Le bénéfice tiré par l'accueil de cet événement est multiple et varié :

- un budget de 400 k€ dont l'essentiel sera réalisé sur le territoire d'accueil ;
- une visibilité lors de la promotion sur les grands événements pongistes internationaux (Coupe du Monde 2011 à Paris...) ;
- une visibilité télévisuelle le week-end de la compétition.

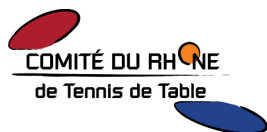
Au-delà des avantages inhérents à l'organisation de la compétition, nous souhaitons que cet événement sportif soit également une grande fête populaire et la communication sera élargie du public pongiste au grand public.

En complément, des ateliers seront ouverts à tous les publics dans tous les clubs du Rhône, la semaine de la compétition notamment. Des actions sur le Rhône ainsi que sur l'ensemble du territoire rhône-alpin seront menées dès le début de saison.

## ● PRÉSENTATION

Le Comité du Rhône de Tennis de Table représente la FFTT au niveau du département. Il a donc pour mission :

- d'assurer la promotion et le développement de l'activité sur le territoire du Rhône,
- d'organiser les compétitions et formations départementales,
- relayer l'action fédérale auprès des clubs du Rhône et de leurs licenciés.



Association créée en  
Présidente actuelle  
Conseiller Technique Départemental  
Nombre de licenciés

1964  
Karine GIROD  
Christian VIGNALS  
4 546

## ● ESPOIRS INTERNATIONAUX DU RHÔNE



**Alyssia PERRIN**  
Cadette

Sélectionnée aux Championnats d'Europe 2010 à Istanbul  
Bronze en simple et par équipe aux Internationaux de Slovaquie 2010



**Julie KUY**  
Cadette

Argent par équipe et bronze en simple aux Internationaux de Suède 2010



**Sarah BERGE**  
Junior

Bronze en simple et par équipe aux Internationaux du Portugal 2010



**Corentin BERT**  
Minime

Sélectionné à plusieurs Open cadets Internationaux en 2010/2011



**Kerem BEN YAHIA**  
Cadet

Sélectionné en équipe internationale tunisienne

## ● BÉNÉFICES TIRÉS DE L'ACCUEIL DU TOP 12

Le Comité du Rhône de Tennis de Table a un passé d'organisations internationales conséquent (Palais des Sports de Lyon puis à l'Astroballe de Villeurbanne).

L'équipe de dirigeants actuelle souhaite renouer avec ce passé glorieux, riche en conséquences positives :

### **Relation avec les collectivités publiques territoriales**

Toutes les collectivités publiques concernées nous ont assuré de leur soutien (Conseil Régional Rhône-Alpes, Direction Départementale de la Cohésion Sociale, ville de Villeurbanne...).

Des actions seront menées pour que le **TOP 12** puisse bénéficier aux clubs du Rhône, et aussi Rhône-Alpes, dans leurs relations avec leurs partenaires.

L'accueil d'une compétition internationale est évidemment une preuve de confiance de la FFTT qui positionne favorablement le Comité du Rhône dans ses relations avec les partenaires publics.

### **Action fédératrice au sein du Comité du Rhône**

L'annonce de notre projet de candidature à des compétitions internationales lors de l'Assemblée Générale (22/06/10) a enthousiasmé les clubs. Les réactions ne se sont pas fait attendre depuis, et chacun a activé son réseau personnel afin que le **TOP 12** soit une réussite.

### **Promouvoir le haut niveau**

Aucun club du Comité du Rhône ne disposant d'équipe en Pro A ou Pro B, il est difficile pour les licenciés d'aller voir des parties au plus haut niveau, ou d'imaginer où conduisent tous les sacrifices consentis.

Accueillir une compétition internationale permet de relancer le débat du haut niveau dans le Rhône et de fédérer les clubs autour d'un même projet.

### **Relation avec les partenaires privés**

Une action visible comme une compétition internationale, avec un rayonnement sans frontière par le biais d'internet, permettrait sans nul doute de reconstruire des relations durables avec des partenaires privés.

Les premières approches à ce sujet sont favorables.

## ● INFORMATIONS CLÉS (2009/2010)



|                              |              |
|------------------------------|--------------|
| Fédération créée en          | 1927         |
| Directeur Technique National | Michel GADAL |
| Nombre de licenciés          | 192 081      |

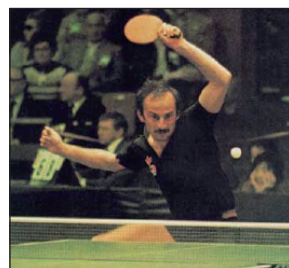
## ● GRANDS CHAMPIONS



**Jean-Philippe GATIEN**  
Champion du Monde 1993  
Bronze aux Jeux Olympiques  
doubles messieurs 2000



**Claude BERGERET**  
Championne du Monde 1977  
en double mixte avec J. Secrétin



**Jacques SECRETIN**  
Champion du Monde 1977  
en double mixte avec C. Bergeret  
Triple Champion d'Europe  
(1976/1980/1984)

## ● PROCHAINS GRANDS ÉVÉNEMENTS EN FRANCE

Coupe du Monde 2011 à la Halle Carpentier (Paris 13<sup>ème</sup>)

**TOP 12** européen 2012 à Villeurbanne

Championnats du Monde 2013 à Paris Bercy

## ● BÉNÉFICES TIRÉS DE L'ACCUEIL DU TOP 12

Faire bénéficier les meilleurs joueurs français de wild cards

Perpétuer la tradition d'organisations prestigieuses sur sol français

Favoriser les candidatures futures

## LES JOUEURS FRANCAIS



**Xue LI**  
(N°43 mondial)



**Adrien MATTENET**  
(N°23 mondial)



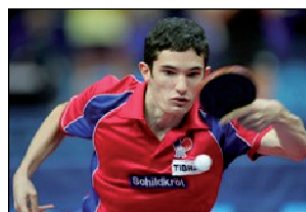
**Carole GRUNDISCH**  
(N°101 mondial)



**Christophe LEGOUT**  
(N°66 mondial)



**Audrey MATTENET**  
(N°219 mondial)



**Emmanuel LEBESSON**  
(N°76 mondial)



**Aurore DESSAINT**  
(N°221 mondial)



**Quentin ROBINOT**  
(N°131 mondial)

# ACCUEILLIR UNE COMPETITION INTERNATIONALE

## ● OBLIGATIONS DE L'ORGANISATEUR

**VILLE D'ACCUEIL :** proximité d'un aéroport international ou d'une gare

**TRANSPORT :** pour les équipes, délégués fédéraux, délégués internationaux, arbitres (soit environ 100 personnes) de l'aéroport à l'hôtel, puis navettes hôtel/salle

**SALLE :**

- 3 000 places minimum en tribunes
- 1 salle d'échauffement non visible des tribunes
- 6 vestiaires
- connexion internet haut débit
- luminosité 1400 lux
- sol recouvert en taraflex (par Gerflor)

**HÉBERGEMENT :** hôtel \*\*\* pour les équipes, arbitres, officiels sur 3 jours

**RESTAURATION :** tous les repas des équipes, arbitres, officiels sur 3 jours

## ● DYNAMIQUE DÉPARTEMENTALE

Cette organisation va dynamiser le projet départemental sur tous ses axes :

- augmenter le nombre de licenciés (atteindre 5000 licenciés d'ici 2013) ;
- mettre en place des dynamiques par zone géographique (regroupement de jeunes joueurs, passages de grades communs, formations communes...) ;
- rendre le tennis de table visible sur le Rhône ;
- faire connaître le haut niveau aux pongistes.



*La Roche sur Foron*  
Le Rhône aux Championnats de France Minimes/Juniors 2010



## COMMUNICATION

### ● TV

La compétition sera intégralement diffusée sur Internet (samedi + dimanche).  
Les demi-finales et finales (dimanche) feront l'objet d'une production télévisuelle.

### ● PROMOTION

Le Comité du Rhône de Tennis de Table assurera la promotion de l'événement afin d'attirer le maximum de spectateurs et afin de faire rayonner le tennis de table dans la région Rhône-Alpes à cette occasion.

#### **MOYENS UTILISÉS :**

- site Internet spécifique (<http://www.top2012.fr>) avec un lien depuis le site Internet du Comité et des partenaires;
- affiches A3 et flyers pour promotion dans les clubs, les écoles, collèges, lycées et universités ;
- affiches A3 et A2 pour promotion dans la ville d'accueil ;
- réseaux sociaux (FaceBook, Twitter).

### ● SUPPORTS LOCAUX

Le Comité du Rhône de Tennis de Table bénéficiera de supports de promotion locaux.

#### **SUPPORTS LOCAUX :**

- réseau de communication de la municipalité d'accueil ;
- réseau TCL (bus, métro, tramway) ;
- sites internet lyonnais...

### ● ACCUEIL

Les délégations seront accueillies avec tous les égards qui leur sont dus. La qualité d'accueil fera l'objet d'un niveau élevé d'exigence.

Dans cet esprit, nos équipes bénévoles intégreront des interprètes dans les langues maternelles de tous les joueurs et joueuses.

# BUDGET

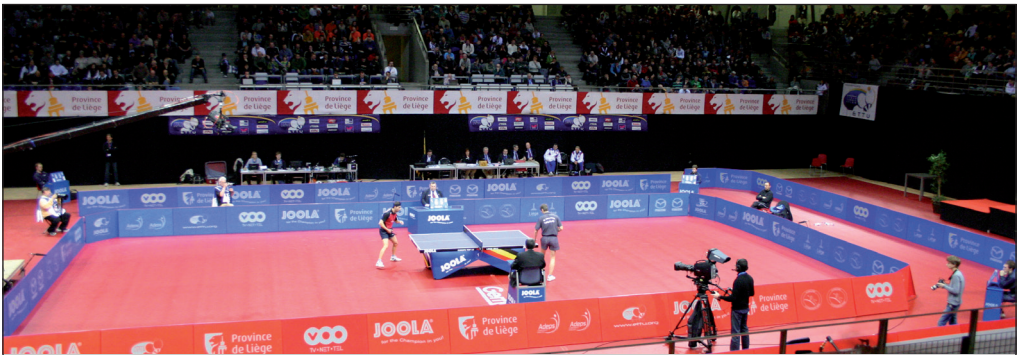
| <b>DEPENSES</b>                       |                   | <b>RECETTES</b>             |                   |
|---------------------------------------|-------------------|-----------------------------|-------------------|
| <b>Charges directes</b>               | 86 000,00         | <b>Billets d'entrée</b>     | 95 000,00         |
| Droits d'organisation (FFTT/ETTU)     |                   |                             |                   |
| <b><u>ACCUEIL</u></b>                 | <b>72 136,00</b>  | <b>Ventes d'accessoires</b> | <b>5 500,00</b>   |
| <b>Hébergement (***)</b>              |                   | T-shirts de l'événement...  |                   |
| <b>Restauration</b>                   |                   | <b>Subventions</b>          | <b>130 000,00</b> |
| pour 100 personnes                    |                   | Conseil Régional            |                   |
| du vendredi 2 février au déjeuner     |                   | Conseil Général             |                   |
| au lundi 6 février matin              |                   | Ville de Lyon               |                   |
| Cadeaux aux participants              |                   | Grand Lyon                  |                   |
| Transport                             |                   | Cohésion Sociale (CNDS)     |                   |
| <b><u>PRODUCTION TV</u></b>           | <b>44 216,24</b>  | <b>FFTT</b>                 | <b>5 520,00</b>   |
| TV + internet                         |                   | participation hébergement   |                   |
| Lignes ADSL                           |                   | <b>Partenariats privés</b>  | <b>130 480,00</b> |
| Animateur                             |                   | <b>Buvette</b>              | <b>25 000,00</b>  |
| <b><u>DIVERS</u></b>                  | <b>19 699,68</b>  | Boissons, nourriture        |                   |
| Location matériel exposants           |                   |                             |                   |
| Equipe médicale                       |                   |                             |                   |
| Indemnités + déplacem. arbitres       |                   |                             |                   |
| <b><u>ORGANISATION SALLE</u></b>      | <b>53 631,52</b>  |                             |                   |
| Sécurité                              |                   |                             |                   |
| Entretien                             |                   |                             |                   |
| Buffet/buvette                        |                   |                             |                   |
| Buffet VIP                            |                   |                             |                   |
| <b><u>COMMUNICATION</u></b>           | <b>72 700,00</b>  |                             |                   |
| Affiches, flyers, site internet       |                   |                             |                   |
| T-shirts, polos                       |                   |                             |                   |
| Tenues bénévoles                      |                   |                             |                   |
| <b><u>PREPARATION COMPETITION</u></b> | <b>24 750,00</b>  |                             |                   |
| Événement presse                      |                   |                             |                   |
| Réunions et visites préparatoires     |                   |                             |                   |
| <b><u>FRAIS GENERAUX</u></b>          | <b>18 366,56</b>  |                             |                   |
| Assurance ...                         |                   |                             |                   |
| <b>TOTAL</b>                          | <b>391 500,00</b> | <b>TOTAL</b>                | <b>391 500,00</b> |

## DEVENIR PARTENAIRE

### ● VISIBILITE

Le **TOP 12** fera l'objet d'une forte communication à l'intérieur du monde pongiste mais également sur le territoire Rhône-Alpes où il est, pour l'instant, l'unique compétition internationale ayant lieu sur le Rhône en 2012.

Les partenaires du **TOP 12** bénéficieront directement de cette mise en avant.



### ● AMBIANCE & INVITES

Le **TOP 12** est l'occasion unique de profiter avec vos invités d'une ambiance conviviale et festive dans le magnifique cadre de l'Astroballe.



## SUPPORTS DE COMMUNICATION

### ● SUPPORT PAPIER

- Affiches (A2, A3, A4)
- Flyers (A5)
- Billets sécurisés
- Programme
- Livrets joueurs / arbitres / officiels

### ● SUPPORT WEB

- Site Internet <http://www.top2012.fr>
- Profil Facebook  et 
- Liens Internet depuis les sites des collectivités publiques, des instances de tennis de table, des clubs de Rhône-Alpes de tennis de table....
- Référencement du site top2012.fr



*N.B.: Le site sera traduit en anglais, allemand, chinois et russe de base. La langue maternelle des joueurs et joueuses qualifiés viendra s'y ajouter par la suite.*

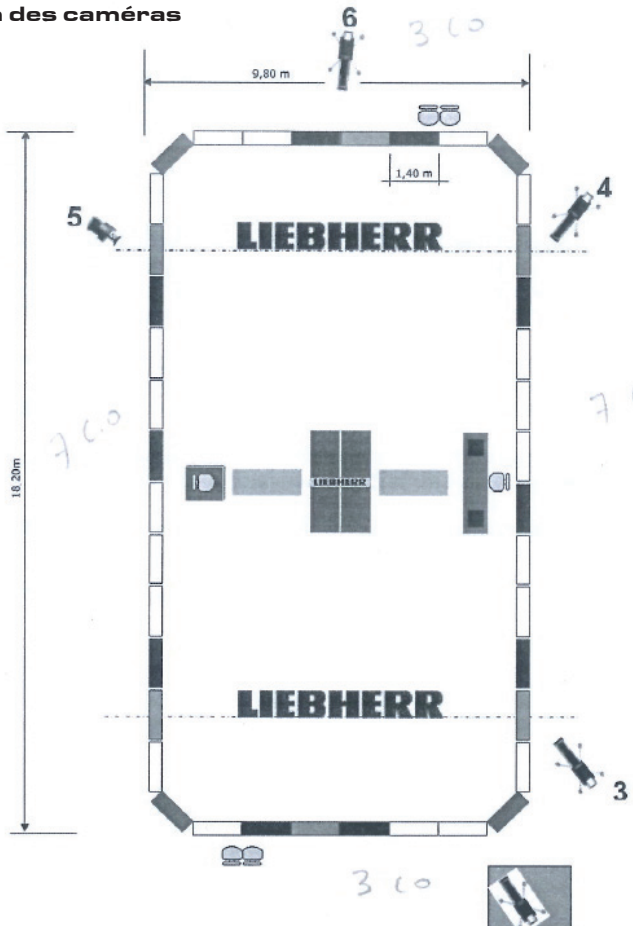
SUPPORTS DE **COMMUNICATION**

● **SUPPORT TELEVISUEL**

- Journée finale diffusée sur une chaîne internationale (Sport+)
- Compétition diffusée sur Internet en temps réel puis disponible à tout moment sur <http://www.laola1.tv> (site vidéo de l'ETTU), <http://www.fft.tv> (site vidéo de la FFTT)

*N.B. : La finale messieurs du Top 2011 à Liège (Belgique) a été vue 86 863 fois sur YouTube (c'est-à-dire hors vues sur les sites pongistes officiels).*

**Plan des caméras**



Légende

Entourages réservés aux partenaires de l'organisateur

## SUPPORTS DE COMMUNICATION

### ● SUPPORTS DANS LA SALLE

- Entourages des aires de jeu
- Habillage des tribunes
- Supports ponctuels dans la salle
- Toiles (derrière podium, fond conférence de presse, fond salles d'interviews...)



Habillage des tribunes

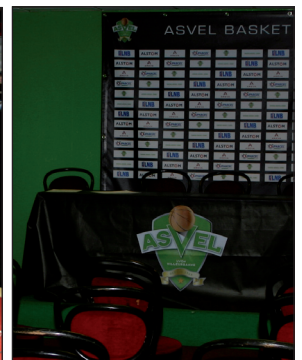
Entourages



X-Banners  
déplaçables



Toile de fond podium



Toiles presse

## AMBIANCE & INVITES

### ● TRIBUNES VIP

Dans la longueur de la salle, la tribune VIP est réservée aux partenaires publics et privés, mais aussi :

- aux joueurs et joueuses;
- aux arbitres et juges-arbitres;
- aux délégations FTTT et ETTU.

### ● DEJEUNER A L'ASTROBALLE

Disposez d'une table entière ou demi-table pour déjeuner avec vos invités dans la luxueuse salle de réception de l'Astroballe.

### ● MOMENTS DE CONVIVIALITE

Avec ses cocktails servis dans l'ambiance feutrée des fauteuils clubs, bénéficiez de moments privilégiés avec vos invités.



### ● DÎNER À L'HÔTEL

Dans les salons privés d'un hôtel \*\*\*\*, retrouvez les acteurs de la compétition autour d'une table et profitez d'instant privilégiés pour clôturer la journée.

## PRESTATIONS PARTENAIRES

### ● PACKAGES

| Packages  | Balle de Bronze       | Balle Argent          | Balle Or             | Balle de Platine      |
|---|-----------------------|-----------------------|----------------------|-----------------------|
| Entrées VIP   | 2<br>(samedi)         | 2<br>(dimanche)       | 4                    | 8                     |
| Entrées normales  | 4<br>(cat 2 dimanche) | 8<br>(cat 2 dimanche) | 8<br>(cat 2 2 jours) | 16<br>(cat 2 2 jours) |
| Cadeau événement  | Oui                   | Oui                   | Oui                  | Oui                   |
| Cocktail VIP  | Oui                   | Oui                   | Oui                  | Oui                   |
| Présence site Web<br>- Rubrique partenaires<br>- Bandeau pub                                  | Oui<br>-              | Oui<br>-              | Oui<br>Oui           | Oui<br>Oui *          |
| Parking VIP   | -                     | -                     | 1                    | 2                     |
| Repas VIP<br>- Déjeuner<br>- Dîner  | -<br>-                | Oui<br>-              | Oui<br>-             | Oui<br>Oui            |
| Habillage salle   | -                     | -                     | Oui                  | Oui                   |
| Présence programme<br>- Rubrique partenaires<br>- 1/4 de page<br>- 1/2 page<br>- Page entière | Oui<br>-<br>-<br>-    | Oui<br>Oui<br>-<br>-  | Oui<br>-<br>Oui<br>- | Oui<br>-<br>-<br>Oui  |
| Passage d'un joueur   | -                     | -                     | Oui                  | Oui                   |
| Présence entourage  | -                     | -                     | -                    | Oui *                 |
| Présence affiche/<br>flyer  | -                     | -                     | -                    | Oui                   |
| Présence toile presse   | -                     | -                     | -                    | Oui *                 |
| Nb de packages  | -                     | 16                    | 8                    | 4                     |
| Tarif package   | 2 000 €               | 5 000 €               | 10 000 €             | 25 000 €              |

\* Hors frais techniques



## PRESTATIONS PARTENAIRES

### ● PRESTATIONS COMPLEMENTAIRES

- Billets d'entrée à l'effigie du partenaire
- Bandeaux publicitaires
- Repas VIP supplémentaires
- Envoi de prospectus avec les billets d'entrée
- Objets publicitaires à l'effigie du partenaire (chapeau supporter...)
- Achat de places
- Stand lors de la compétition...

Les prestations complémentaires sont accessibles aux seuls partenaires bénéficiant d'un package. Leur tarif est à déterminer en fonction des prestations voulues.



## CHIFFRES CLES

### ● LICENCIÉS

|   |         |
|---|---------|
| Comité du Rhône de Tennis de Table      | 4 546   |
| Ligues Rhône-Alpes de Tennis de Table   | 15 000  |
| Fédération Française de Tennis de Table | 192 081 |

### ● TOP 12

|                                    |        |
|------------------------------------|--------|
| Capacité de l'Astroballe           | 5 700  |
| Visiteurs attendus sur les 2 jours | 10 000 |
| Nombre de jours de compétition     | 2      |

### ● COUPE DU MONDE 2011

Le **TOP 12** bénéficie d'un important coup de promotion avec la tenue de la Coupe du Monde 2011 à Paris en Novembre 2011.

A six mois de la compétition, 85% des 10 000 places sont déjà vendues. Un stand **TOP 12** sera tenu à cette occasion.

COUPE DU MONDE  
LIEBHERR  
TENNIS DE TABLE  
PARIS 2011

11, 12 et 13  
NOVEMBRE

FFT ITTF

HALLE GEORGES CARPENTIER

81, BD MASSÉNA 75013 PARIS

### ● ACTIONS PROMOTIONNELLES

Les clubs du Rhône (80) ouvriront leurs portes tout au long de la saison 2011/2012 et feront des actions en faveur de nouveaux publics (primaire, collégien, lycéen, étudiant...).

C'est ainsi que plus de 5 000 non licenciés seront touchés par le biais de ces actions.

● **Karine GIROD**

Présidente du Comité d'Organisation **TOP 12**  
Présidente du Comité du Rhône de Tennis de Table  
karine.girod@top2012.fr  
06 68 48 00 00

● **Eric APPELGREN**

Vice-Président du Comité d'Organisation **TOP 12**  
Président du club d'Ecully Tennis de Table  
eric.appelgren@top2012.fr  
06 37 75 34 43

● **Emile CHEVALIER**

Responsable partenaires privés **TOP 12**  
emile.chevalier@top2012.fr  
06 79 25 96 55

AVEC LE SOUTIEN DE

TOP  
2012

EUROPE - TENNIS DE TABLE  
VILLEURBANNE

RhôneAlpes Région

RHÔNE

LE DÉPARTEMENT

GRANDLYON  
communauté urbaine

ville de villeurbanne



*Liberté - Égalité - Fraternité*

RÉPUBLIQUE FRANÇAISE

PRÉFET DU RHÔNE

DIRECTION DÉPARTEMENTALE  
DE LA COHESION SOCIALE



COMITÉ DU RHÔNE  
de Tennis de Table

ESPACE SPORTIF DÉPARTEMENTAL  
8 BIS RUE LOUIS THÉVENET - 69004 LYON

TÉL. +33 (0)4 72 00 11 20  
accueil@crtt69.org

<http://www.crtt69.org>

SIREN 334 129 822 000 30